

# *Company Profile*

===== 会社案内 =====



代表取締役社長  
常見 雅彦

#### 《略歴》

1961年 兵庫県加東市出身  
1980年 三田学園高等学校卒業  
1984年 北海道大学理学部卒業  
1986年 同大学院理学研究科修士課程修了  
1986年 株式会社ペプチド研究所入社  
1997年 博士(地球環境科学)北海道大学取得  
2008年 同取締役就任  
2015年 同代表取締役副社長就任  
2018年8月より現職

## 生命現象を司るペプチドに 大きな夢を抱いて

1963年、世界に先駆けペプチド合成試薬を発売しペプチドビジネスを創業した榊原俊平博士のフロンティア精神は、今も脈々と受け継がれています。

高品質の製品を皆様に提供することで科学の発展に寄与し、広く社会に貢献していくという理念のもと、我々は約1000種類の研究用カタログ商品、年間約500種類の受託合成や、数多くのペプチド医薬品のGMP製造を手がけています。

ペプチドの合成におきましては、主鎖の構築技術に加えて、多種多様な修飾技術やその修飾構造の確認技術、均一な化合物を単離する精製技術が必要となります。そして、それらの合成技術は、確固たる分析技術によって裏打ちされたものでなければなりません。

我々は、ペプチド固有の有効性がその品質によって歪められてはならないと考え、半世紀にわたり培ってきた合成技術・分析技術の総合力を存分に活かし、皆様に高品質の製品をお届けします。

これからも、しっかりと地に足をつけ、常に未来を見据えて、ペプチド科学をリードしていく所存でございます。

### 経営理念

### ペプチド合成で培った技術を生かし生命科学の発展に貢献

当社はアミノ酸・ペプチド・糖に関する研究を中心として、広く生命科学の発展に寄与し、それを通じて人間社会の発展に貢献することを目的としています。

そして、人間社会がこの分野において今何を求めているかを推察し、それを適時実現させるために独自の研究を推進し、真理の探求をすることを経営の理念として企業活動を行っています。

また、研究者の方々には安心してご使用いただける最高純度の生理活性ペプチド類や試薬を提供し、基礎研究の発展に貢献することを基本運営方針としています。

その為、新技術の開発・応用等の基礎研究に重点を置きながら、常にペプチド合成研究の最先端技術の習得を目指しています。また当社の研究成果は学術論文や学会で報告し、世界的にも高い評価を得ております。さらに、大阪大学大学院の連携講座の一つを受け持つなど、世界のペプチド化学研究をリードしているものと自負しています。

これらの基礎研究に裏打ちされた経験と技術を生かし、ペプチドに関するあらゆるニーズにも満足していただけるサービスを提供できるものと確信しています。



## Message

# Big Hopes for Peptides Responsible for Life

In 1963, Dr. Shumpei Sakakibara founded a peptide business, leading the world in releasing a peptide synthesis reagent. His pioneering spirit has been passed down unbroken.

Our guiding principle is to contribute to the advancement of science and to the broader society by providing everyone with high-quality products. This principle has guided us in working on approximately 1000 types of research catalog products, approximately 500 types of custom synthesis a year, and many peptide drugs under GMP control.

Peptide synthesis requires not only backbone construction techniques, but also a wide range of modification techniques, techniques for checking the modified structures, and precision techniques for uniformly isolating compounds. Furthermore, these synthesis techniques must be reinforced by established analysis techniques.

We believe that the effectiveness unique to peptides must not be distorted by lacking product quality. We fully leverage synthesis and analysis techniques developed over half a century to provide everyone with high-quality products.

We intend to remain firmly grounded and lead peptide science onwards, always looking ahead to the future.

## Policy

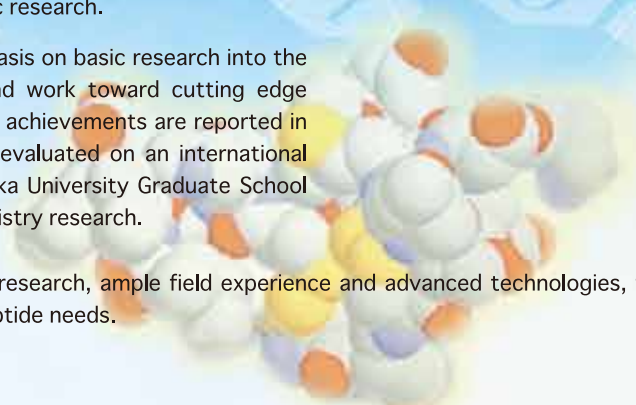
### Contribution to the development of life science by the know-how cultivated in peptide synthesis

The Peptide Institute, Inc. is devoted to research on amino acids, peptide and carbohydrates to aid the development of life sciences and thus contribute to the advancement of human society.

Based on predictions of society needs in this field, we will conduct research to be able to offer timely responses. We also offer researchers biologically active peptides and reagents of the highest purity possible to advance basic research.

In order to meet these corporate goals, we place emphasis on basic research into the development and application of new technologies and work toward cutting edge technology in peptide synthesis research. Our research achievements are reported in academic journals and at conferences and are highly evaluated on an international level. We are also responsible for a course at the Osaka University Graduate School and are proud of our leading role in global peptide chemistry research.

With the confidence arising from a firm basis in basic research, ample field experience and advanced technologies, the Peptide Institute, Inc. is ready to respond to a wide range of peptide needs.



当社の起源は大阪大学蛋白質研究所ペプチドセンターにさかのぼります。昭和33年(1958年)、後に大阪大学総長になられた故赤堀四郎先生は、全国共同利用研究施設として大阪大学(大阪市北区中之島)内に蛋白質研究所を設立されました。赤堀先生は当時初めて化学的に合成できるようになったペプチドが、将来は生命科学の研究にとって非常に重要なものになると考えられ、昭和37年(1962年)蛋白質研究所内にペプチドセンターを新設されてその運営を榊原俊平助教教授に委嘱されました。その後榊原とそのスタッフは、独自のペプチド合成技術を開発するとともに次々と発見される重要な生理活性ペプチドの合成に成功し、その製品は当時日本国内において入手可能な唯一のものとして多くの研究者に迎えられました。合成ペプチドに対する需要が次第に増大するにおよび、大学の施設は手狭となったため昭和41年(1966年)事業の一部は財団法人蛋白質研究奨励会によって分担されることになりました。

さらに榊原自身も文部教官を退官して、財団の常務理事に就任し、昭和46年(1971年)財団はペプチドセンターを離れて、箕面市にペプチド研究所を開設しました。その後、このペプチド合成事業の規模はますます増大し、もはや公益を目的とする財団が運営するにはふさわしくないと成長したため、昭和52年(1977年)榊原が代表取締役社長となって株式会社ペプチド研究所を設立しました。これによりペプチド合成事業は財団から完全に切り離されることになりました。当初株式会社は営業部門のみを分担しておりましたが、昭和58年(1983年)研究合成などの事業も含め全てのペプチド事業を吸収することになりました。平成30年(2018年)8月からは常見雅彦が代表取締役社長に就任し現在に至っています。

その間、平成18年(2006年)10月に生産能力の充実とGMP対応施設を備えた待望の新研究所を彩都(大阪府茨木市)に設立し、平成26年(2014年)3月には創業の地である本社(大阪府箕面市)を彩都研究所に移転し新たなスタートを切ることになりました。

## ペプチド研究所の歩み History of Peptide Institute, Inc.

### Run-up 助走(黎明期)

### Takeoff 離陸(創業期)

## 1950

## 1960

## 1970

## 1980

昭和33年●大阪大学蛋白質研究所設立

1958●Institute for Protein Research, Osaka University founded.

昭和37年●大阪大学蛋白質研究所内にペプチドセンター新設

1962●Peptide Center established in the Institute for Protein Research, Osaka University.

昭和38年●ペプチド合成試薬9品目発売開始

1963●Protein Research Foundation started the sale of 9 reagents for peptide synthesis.

昭和46年●大阪府箕面市に(財)ペプチド研究所設立

1971●Peptide Institute of Protein Research Foundation established.

昭和52年●榊原俊平 株式会社ペプチド研究所設立

1977●Peptide Institute, Inc. was founded.

### ■すべてはここから始まった

It all began here.



設立当初の大阪大学蛋白質研究所  
(大阪中之島, 昭和33年)  
Institute for Protein Research,  
Osaka University in the beginning  
the establishment.  
(Nakanoshima in Osaka, 1958)



故 赤堀 四郎 博士  
大阪大学蛋白質研究所初代所長  
Dr. Shiro Akabori (1900 - 1992)  
The primary director of the  
Institute for Protein Research,  
Osaka University.



当時の大阪大学蛋白質研究所内での  
研究風景  
Research scene at the Institute for  
Protein Research, Osaka University  
during the opening days.



### ■英知を結集して創設

Peptide Institute, Inc. was established  
by concentrating the wisdom.



財団法人蛋白質研究奨励会竣工記念(1972.5)  
Building Dedication  
Protein Research Foundation(1972.5)



コーネル大学でVan Slyke法(ア  
ミノ基の定量)の実験を指導する榊  
原 俊平 博士  
Dr. Sakakibara demonstrating expe  
riment of the Van Slyke method (for quan  
tity analysis of amino group) at Cornell



榊原開発による無水フッ化水素反応装置(ペプチド合成における脱保護に使用)  
HF-Reaction Apparatus by Sakakibara's development.  
(It is a safe cleavage strategy used in peptide synthesis.)

## History

The Peptide Institute traces its beginning to the Peptide Center, Institute for Protein Research, Osaka University. In 1958, the late Shiro Akabori (who would later become President of Osaka University) established the Institute for Protein Research in Osaka University (on the former Nakanoshima Campus in Kita-ku, Osaka). This institute was a facility open to nationwide cooperative research responses.

Professor Akabori foresaw the great importance of peptides to research in life sciences. This was, at the time, the first successful chemical synthesis of peptides. In 1962, when the Peptide Center was established within the Institute for Protein Research, Associate Professor Shumpei Sakakibara (presently Emeritus Chairman) was chosen to manage it. Sakakibara and his staff developed original peptide synthesis technologies and synthesized many valuable biologically active peptides which were being discovered. Those products were the only ones available within Japan at the time and were welcomed by many researchers.

As demands for synthetic peptides increased, it became difficult for the university facility respond to them and in 1966, part of the work was taken over by the Protein Research Foundation. Professor Sakakibara himself retired from the university and became executive director of the Foundation. In 1971, the foundation became independent of the Peptide Center and opened the Peptide Institute in Minoh City. Since that time, the peptide synthesis operation continued to expand and grow to the point where it was no longer suitable for it to be operated by a not-for-profit foundation.

Therefore, in 1977, it was established as a company with Sakakibara as the president. At the beginning, the company was only responsible for the sales activities but in 1983, the research and synthesis work were also included in the company operations. Since 2018, Tsunemi has been the president until now.

In order to increase the production and also to supply the pharmaceutical ingredient, the new institute with GMP facilities was established at Saito (Ibaraki city, Osaka prefecture) in 2006. In 2014, the head quarters moved to Saito institute from the place where enterprise was started, which is new step of the Peptide Institute.

## Climbing 上昇(発展期)

## Soaring 飛翔

1950

1990

2000

2015

### 研究所を開設

Foundation opened in Minoh-shi, Osaka.

### ペプチド研究所を設立

Founded by Dr. Shumpei Sakakibara.

### 平成18年●大阪府茨木市に彩都研究所を開設

2006●SAITO Research Center opened in Ibaraki-shi, Osaka.

### 平成26年●本社を彩都研究所に移転

2014●The head quarters moved to Saito institute.

### ■ペプチド合成のエキスパートが集結

Many experts of peptide synthesis were assembled in this laboratory.



株式会社ペプチド研究所 (平成26年以前)(大阪府箕面市)  
Peptide Institute, Inc.(before 2014)(Minoh-shi, Osaka)

Green Fluorescent Protein (GFP)  
1998年●238アミノ酸からなるGFP  
の化学合成に成功

1998●The chemical synthesis of GFP,  
which consists of 238 amino acid  
residues, was succeeded.



### ■信頼されるオンリーワン企業として

We will push forward as a trustful unique enterprise.



第15回アメリカペプチドシンポジウムでノーベル賞受賞者のMerrifield  
博士(左)より第1回Merrifield賞を授与される榊原名誉会長(右)  
(1997.6.18)

Emeritus Chairman Sakakibara (right) receiving the first Merrifield Award  
from the Nobel Award winner Professor Merrifield (left) at the 15th American  
Peptide Symposium. (June 18, 1997)



彩都研究所竣工記念(2007.1)  
Building Dedication Peptide Institute, Inc. SAITO Research Center(2007.1)

# P PEPTIDE

## 事業内容

生理活性ペプチド・蛋白質  
酵素阻害剤・酵素基質  
糖質・複合糖質  
抗ペプチド抗血清・モノクローナル抗体  
アミノ酸・アミノ酸誘導体  
ペプチド合成用試薬

## Catalog Products

Biologically Active Peptides and Proteins  
Enzyme Inhibitors and Substrates  
Carbohydrates and Conjugates  
Peptide Antisera and Monoclonal Antibodies  
Amino Acids and Amino Acids Derivatives  
Reagents for Peptide Synthesis



◆当社商品

## 基礎研究用受託合成

ペプチドおよびその誘導体  
(リン酸化ペプチド、糖ペプチド、蛍光標識ペプチドなど)  
抗原ペプチド、バイオコンジュゲート、ポリクローナル抗体調製  
糖脂質、糖ヌクレオチド、糖質関連化合物など  
その他バイオ研究用有機化合物

## Custom Synthesis for Basic Research

Peptides and Peptide-Modified Derivatives  
(Phosphorylated Peptides, Glycopeptides, Fluorescently-Labeled Peptides, etc.)  
Preparation of Epitope Peptides, Bioconjugates and Polyclonal Antibodies  
Glycolipids, Nucleotidyl Sugars, Sugar Related Compounds, etc.  
Other Organic Compounds for Bio Research

## 医薬品開発研究用受託合成

医薬品原薬  
医薬品原薬中間体  
医薬品原料保護ペプチドおよびアミノ酸誘導体  
臨床研究用GMP対応ペプチド

## Custom Synthesis for Drugs Development Research

Pharmaceuticals  
Intermediates of Pharmaceuticals  
Protected Peptides and Amino Acids Derivatives for Pharmaceuticals  
GMP Peptides for Clinical Study

## 現有施設

本棟、GMP棟 の2棟

4,474,21㎡（延床面積）



GMP対応の製造施設をはじめペプチド自動合成機、分析用・調製用高速液体クロマトグラフ装置、質量分析装置、核磁気共鳴装置、アミノ酸配列分析機、高速液体クロマトグラフ質量分析計などの最新分析機器を多数保有しています。



◆実験室内



◆GMP棟施設内



◆実験室内

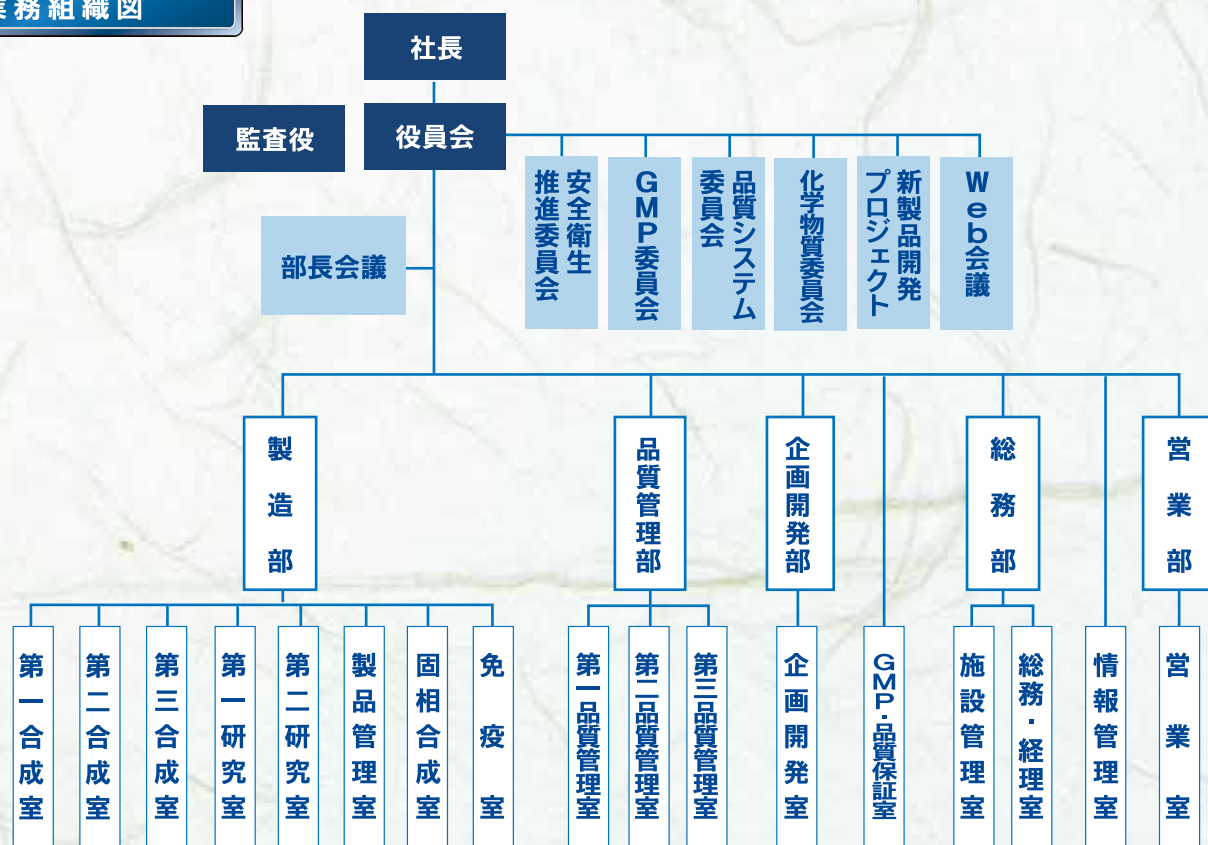


◆実験室内

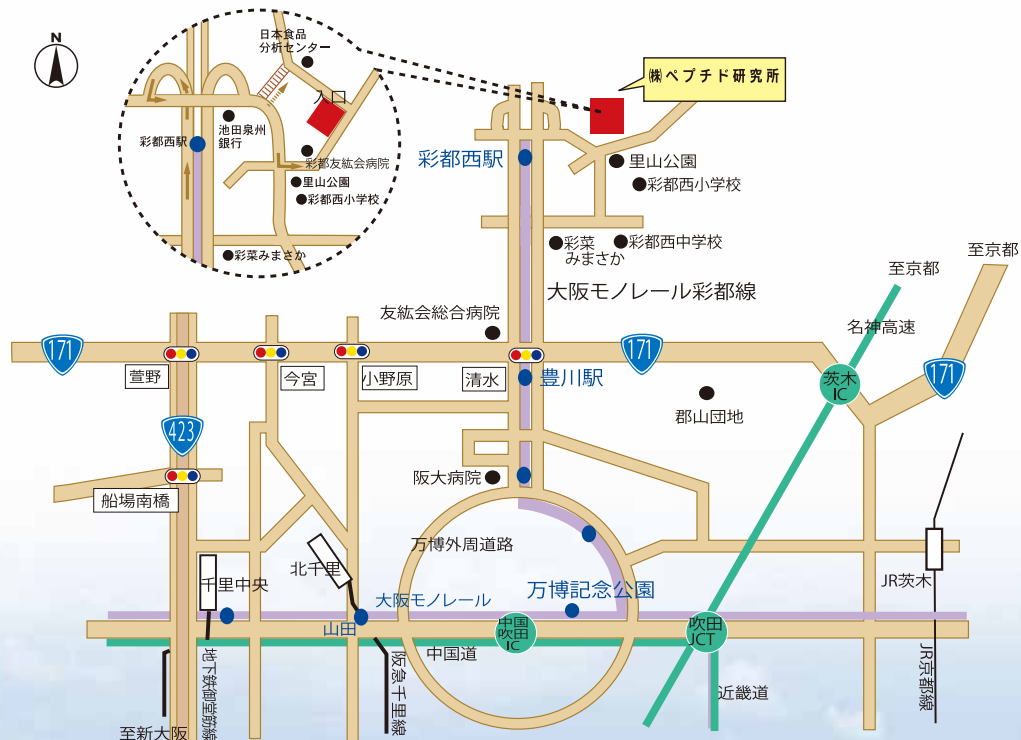


本社夜景

## 業務組織図



## ご案内図



## 利用交通機関

(千里中央方面から)

大阪モノレール「彩都西駅」下車徒歩約6分

「新大阪駅」より地下鉄御堂筋線「千里中央駅」下車タクシーで約20分

(茨木方面から)

阪急京都線「南茨木駅」より大阪モノレール「彩都西駅」下車徒歩約6分

JR京都線「茨木駅」または阪急京都線「茨木市駅」からタクシーで約20分

# 株式会社 ペプチド研究所

〒567-0085 大阪府茨木市彩都あさぎ7丁目2番9号

TEL : (072) 643-4411 (代)

FAX : (072) 643-4422

E-mail: info@peptide.co.jp

<https://www.peptide.co.jp>

# Profile

名 称 (Name)

株式会社 ペプチド研究所 PEPTIDE INSTITUTE, INC.

所在地 (Location)

■ 本社 (Headquarters)

〒567-0085 大阪府茨木市彩都あさぎ 7丁目2番9号

電話：072-643-4411(代) FAX：072-643-4422

E-mail: [info@peptide.co.jp](mailto:info@peptide.co.jp) <https://www.peptide.co.jp/>

7-2-9 Saito-Asagi, IBARAKI-SHI, OSAKA 567-0085 JAPAN

Phone: +81-(0)72-643-4411 Fax: +81-(0)72-643-4422

E-mail: [info@peptide.co.jp](mailto:info@peptide.co.jp) <https://www.peptide.co.jp/>

資本金 (Capitalized at)

払込資本金 4,910万円 ¥49.1 million

役 員 (Management)

代表取締役社長	常見 雅彦	President	Masahiko TSUNEMI, Ph.D.
---------	-------	-----------	-------------------------

取締役副社長	吉矢 拓	Executive Vice President	Taku YOSHIYA, Ph.D.
--------	------	--------------------------	---------------------

取締役	乾 達也	Director	Tatsuya INUI, Ph.D.
-----	------	----------	---------------------

監査役	洲崎 篤史	Auditor	Atsushi SUZAKI
-----	-------	---------	----------------

取引銀行

三菱UFJ銀行 千里中央支店・三井住友銀行 箕面支店  
近畿大阪銀行 箕面中央支店・池田泉州銀行 池田営業部

決算期日

年1回 4月30日

従業員数

41名 (男26名 女15名)

得意先

国内外の大学・病院ならびに研究機関  
製薬会社、化学会社、食品会社等の開発研究部門