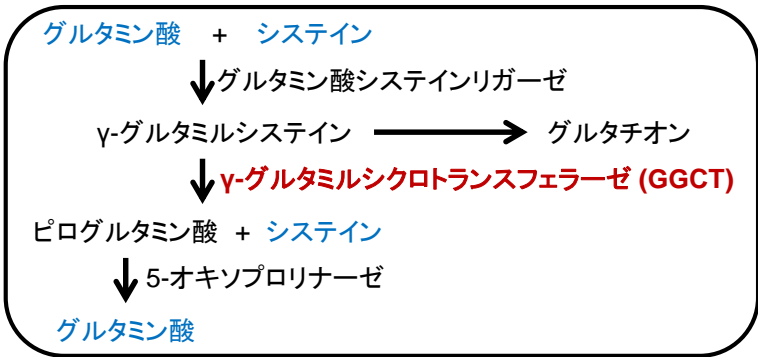


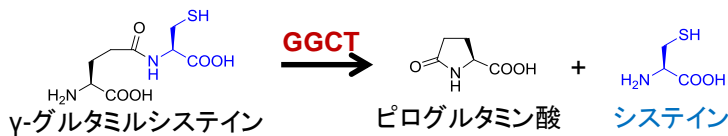
# LISA-101

**GGCT** はグルタチオン代謝酵素群の一つで、がん細胞にて発現が亢進する一方、正常組織ではあまり発現しません。また、siRNA はがん細胞の増殖を抑制します。<sup>1)</sup>

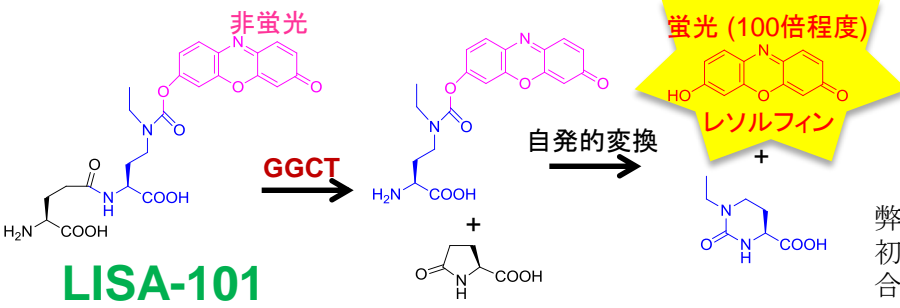
その存在意義は未だ不明ですが、近年、がん研究のターゲットとして有望視されています。実際に、**GGCT** の siRNA を含有するリポソームの静脈注射は、正常組織に影響を与えずに、がん組織を縮小することが確認されました。<sup>2)</sup>



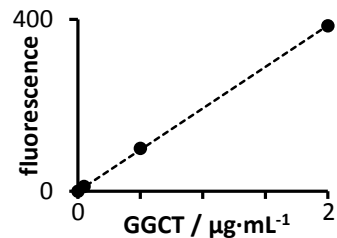
## 天然の基質



## GGCT による蛍光発現の原理



## LISA-101 を用いた GGCT 活性の定量



$\lambda_{\text{Ex}}/\lambda_{\text{Em}} = 530 \text{ nm}/585 \text{ nm}$   
 フィルター使用例  
 $\text{Ex/Em} = 530 \pm 25 \text{ nm}/590 \pm 35 \text{ nm}$

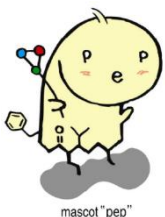
弊社で開発された **LISA-101** は、世界で初めて **GGCT** 活性を直接測定できる化合物です。

がん化を含めた様々な生命現象に関わっている **GGCT** の機能解明に、**LISA-101** は大きく貢献すると期待されます。<sup>3)</sup>

### References

- 1) *Cancer Gene Ther.*, **19**, 553, 2012; 2) *J.Pharm.Sci.*, **104**, 476, 2015; 3) *Org.Biomol.Chem.*, **13**, 3182, 2015.

コード	品名	容量	価格
3234-s	<b>LISA-101</b>	0.1 mg Vial	¥10,000
3050	Glu(Cys-Gly) [Glutathione; GSH]	1 g Bulk	¥1,800



## 株式会社 ペプチド研究所

電話: 072-643-4480

<https://www.peptide.co.jp>

FAX: 072-643-4422

E-mail: [sales@peptide.co.jp](mailto:sales@peptide.co.jp)